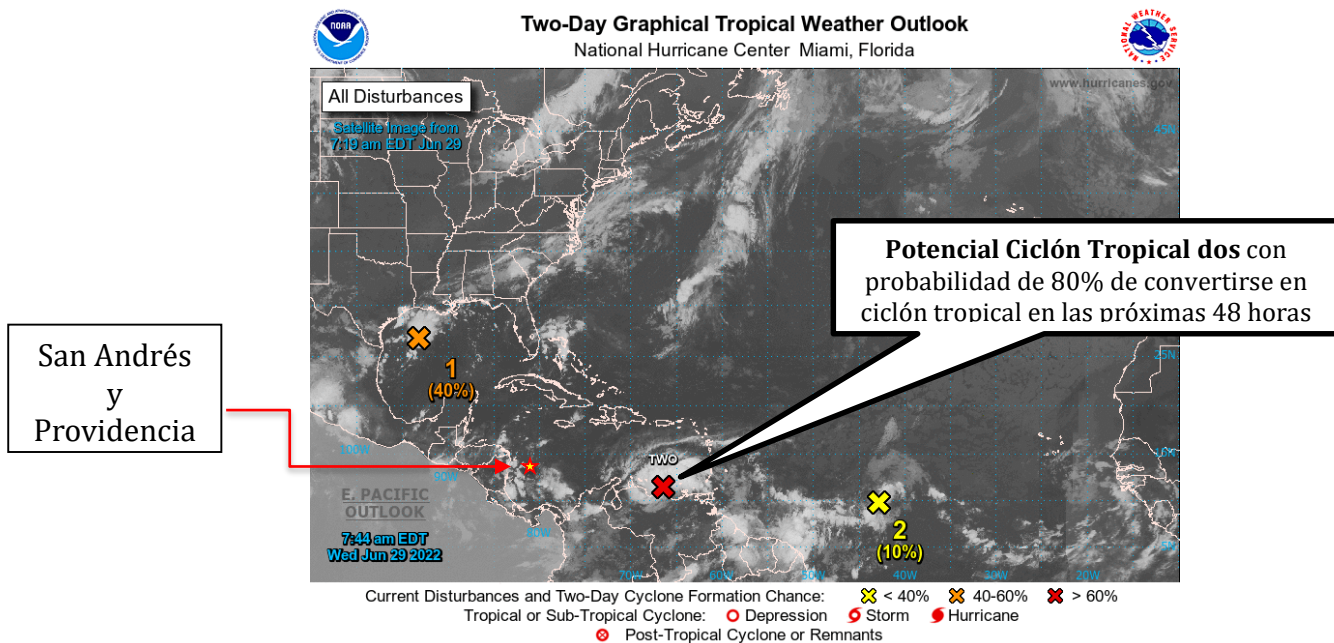


El Instituto de Hidrología, Meteorología y Estudios Ambientales (Ideam) informa al Sistema Nacional de Gestión del Riesgo de Desastres (SNGRD) y al Sistema Nacional Ambiental (SINA)

ALERTA						Monitoreo a condiciones sobre el mar Caribe y monitoreo de aviso de tormenta tropical
INFORMATIVO	VIGILANCIA	AVISO	ADVERTENCIA	ALARMA	FIN DE LA ALERTA	
				X		

Miércoles 29 de junio de 2022. El Ideam, como entidad encargada del monitoreo permanente, en conjunto con otras instancias del Sistema Nacional de Gestión del Riesgo de Desastres (SNGRD), informa que a la fecha una onda tropical ubicada en la latitud 11.4N y longitud 66.4W se mantiene como **Potencial Ciclón Tropical Two** con una **probabilidad del 80 %** de formación dentro de las próximas 48 horas, desplazándose hacia el oeste-noroeste a una velocidad aproximada de 48 km/h, con vientos máximos sostenidos de 65 km/h y una presión mínima central de 1010 hpa. En coordinación con el NHC (National Hurricane Center, por sus siglas en inglés) se emite un aviso de tormenta tropical, lo cual indica que es altamente probable que en el oriente y centro del mar Caribe colombiano y en la costa de Magdalena y La Guajira, los vientos tengan fuerza de tormenta tropical lo que equivale a intensidades mayores a 63 km/h en las próximas 48 horas. **A esta hora sigue bajando la probabilidad de llegar a alcanzar la categoría de huracán en cercanías al Archipiélago de San Andrés, Providencia, Santa Catalina y continuaremos en monitoreo sobre esta zona.**

Figura 1
 Imagen satelital canal infrarrojo - GOES - 29 de junio de 2022. 06:44 Hora HLC



Fuente. <https://www.nhc.noaa.gov/gtwo.php?basin=atlc&fdays=2>

Cualquier inquietud adicional relacionada con éste comunicado, podrá consultarse con el meteorólogo de turno al celular 3208412346 o al teléfono (031)-3527160, extensión 1334 de la ciudad de Bogotá D.C.



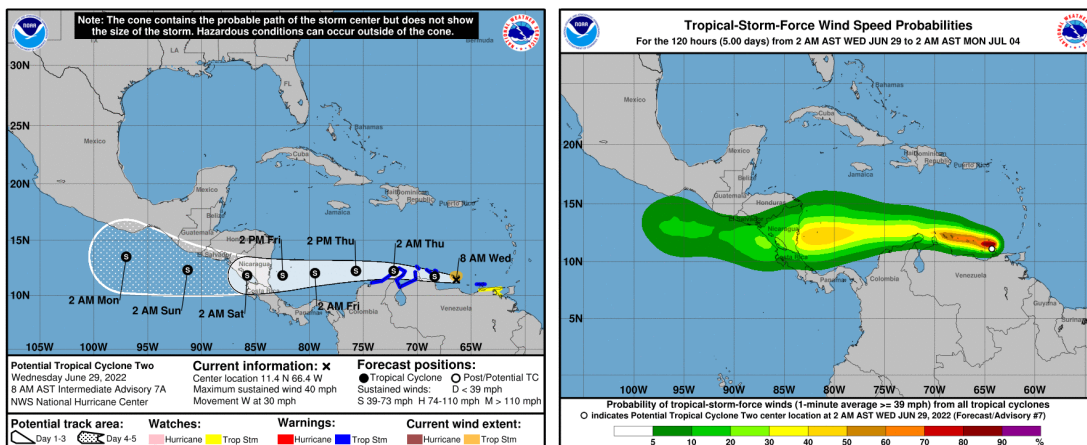
El ambiente es de todos

Minambiente

Según los análisis propios, las condiciones son favorables para que hoy miércoles 29 de junio, el potencial ciclón Tropical – dos evolucione hacia la categoría de tormenta tropical ubicándose en el mar Caribe en cercanías de las costas de Venezuela y continúe su tránsito hacia el mar Caribe colombiano. Por lo anterior, se prevé que el día jueves arribe al territorio nacional de Colombia en el departamento de La Guajira o sobre el mar Caribe cercano a éste departamento, generando lluvias torrenciales, tormentas eléctricas con posibilidad de vientos fuertes sostenidos y rachas de viento, en sectores del mar Caribe colombiano y en las áreas continentales de La Guajira, Sierra Nevada de Santa Marta, Cesar, Magdalena y precipitaciones intensas en algunos casos acompañadas de tormentas eléctricas y posibilidad de vendavales en sectores de Atlántico y norte de Bolívar, al igual que aumento en las lluvias en Córdoba, Sucre, sur de Bolívar, santanderes, Arauca, Chocó y Antioquia. Por lo tanto, se recomienda estar atentos a las posibles afectaciones por las fuertes lluvias con probabilidad de crecientes súbitas, inundaciones y deslizamientos de tierra. Se estima que la altura del oleaje al paso de este sistema pueda alcanzar valores de hasta 5 metros en el caribe colombiano.

Figura 2

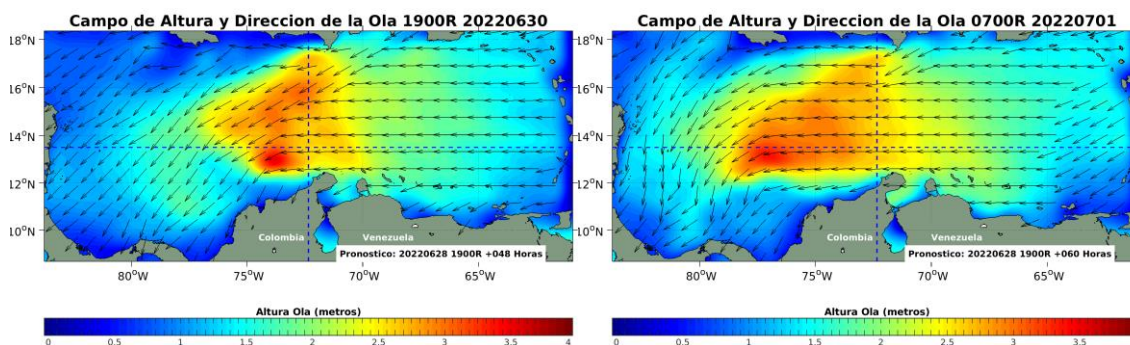
Izquierda: Trayectoria probable del Potencial Ciclón Tropical Two. NOAA – 29 de junio de 2022. 7:00 Hora HLC
Derecha: Probabilidad de que los vientos superen los 63 km/h en un minuto



Fuente: <https://www.nhc.noaa.gov>

Figura 3

Izquierda: Pronóstico de la altura del oleaje – 29 de junio de 2022. 19:00 Hora HLC
Derecha: Pronóstico de la altura del oleaje – 29 de junio de 2022. 07:00 Hora HLC



Fuente: <https://www.cioh.org.co/meteorologia/oleaje.php>

Cualquier inquietud adicional relacionada con éste comunicado, podrá consultarse con el meteorólogo de turno al celular 3208412346 o al teléfono (031)-3527160, extensión 1334 de la ciudad de Bogotá D.C.



De acuerdo al cono de pronóstico, la probabilidad a la fecha es que, el sistema evolucione hasta la categoría de tormenta tropical favoreciendo precipitaciones fuertes e incremento del oleaje y el viento en la zona, incluido el archipiélago de San Andrés, Providencia, Santa Catalina y los cayos entre los días jueves al sábado. Dado el horizonte de pronóstico extendido, el Ideam estará actualizando el comunicado de acuerdo a los cambios.

Existe una incertidumbre más alta de lo normal en el pronóstico del sistema, una vez alcance el suroeste del mar Caribe entre el jueves y el viernes, lo cual dependerá de cuanto interactúe el sistema con el área continental.

Desde el Ideam continuaremos monitoreando la evolución de este sistema e informaremos oportunamente cualquier novedad al respecto.

Tabla 1 Distancias aproximadas del centro del sistema a los principales centros poblados

Elaborado con información del National Hurricane Center (NHC) - Boletín 7A del 29 de junio a las 07:00 HLC

Centros Poblados	Distancia (km)	Distancia (km)	Distancia (km)	Distancia (km)	Distancia (km)
	Miércoles 29 07:00 HLC	Miércoles 29 13:00 HLC	Jueves 30 01:00 HLC	Jueves 30 13:00 HLC	Viernes 01 01:00 HLC
Punta Gallinas	583	364	65	439	853
Manaure	654	435	52	360	770
Uribia	611	391	39	403	814
Riohacha	726	512	150	307	703
Santa Marta	816	602	223	231	615
Barranquilla	913	699	312	165	522
Cartagena	996	786	411	199	466
San Andrés	1666	1447	1032	652	247
Providencia	1638	1419	1003	628	252
Santa Catalina	1664	1445	1030	651	246
Cayo Roncador	1501	1281	865	495	180
Cayo Quitasueño	1636	1416	1002	639	315

La tabla se estará actualizando con los diferentes informes suministrados por el NHC (Centro Nacional de Huracanes por sus siglas en inglés)

RECOMENDACIONES PARA LA COMUNIDAD

- Estar atentos durante las próximas horas a los comunicados e información emitida por el Ideam y las demás autoridades locales y municipales de emergencia.
- Atender las indicaciones y recomendaciones de las entidades de control, organismos de emergencia y de respuesta.

RECOMENDACIONES PARA LA ZONA MARÍTIMA DEL CARIBE COLOMBIANO

- Activar y reforzar las medidas de prevención orientadas a la reducción de los riesgos causados por esta clase de eventos, tanto a la Unidad Nacional para la Gestión del Riesgo de Desastres (UNGRD) y a los consejos departamentales y municipales de la región Caribe, así como del archipiélago de San Andrés, Providencia, Santa Catalina y los cayos para que, junto con las comunidades, se tomen las medidas necesarias a fin de evitar pérdida de vidas humanas y bienes materiales.
- A los consejos municipales y departamentales de gestión de riesgo les recomendamos evaluar las medidas preventivas y las acciones necesarias y oportunas ante los posibles riesgos asociados al incremento del oleaje y del viento, reducción de la visibilidad para navegación del área y marítima, fuertes lluvias y tormentas eléctricas.
- Para los operadores de pequeñas embarcaciones, turistas y pescadores, se les aconseja seguir de cerca la evolución diaria de las condiciones meteorológicas y marinas. De igual manera, es importante que atiendan las recomendaciones emitidas por las Capitanías de Puerto.
- Tomar las medidas necesarias ante la posibilidad de inundaciones sobre el litoral.

RECOMENDACIONES TORMENTAS ELÉCTRICAS, VIENTOS FUERTES O VENDAVALES

- Buscar un refugio seguro.
- No exponerse en zonas abiertas, debajo de árboles y estructuras metálicas altas, toda vez que podrían ser objeto de descargas.
- Evitar actividades deportivas en áreas abiertas en el momento de tempestades.
- Asegurar y revisar el estado de los tejados y de estructuras elevadas que puedan colapsar en un momento dado por causa de vientos fuertes rachas.
- Adelantar labores de limpieza de techos, canales bajantes y sumideros en condiciones no lluviosas.

RECOMENDACIONES ANTE LA POSIBILIDAD DE CRECIENTES SÚBITAS

- Dado el riesgo de ocurrencia de crecientes súbitas, se sugiere un monitoreo permanente que desciendan de la Sierra Nevada de Santa Marta hacia los departamentos de Magdalena y La Guajira, especialmente las cuencas de los ríos Gaira, Piedras, Manzanares, Guachaca, Mendiguaca, Buritaca, Don Diego, Tapia y Camarón que descargan sus aguas al mar Caribe. De igual manera estar atentos a posible formación de arroyos, especialmente en la ciudad de Cartagena (Bolívar), en los municipios Juan de Acosta, Tubará y Puerto Colombia (Atlántico).

RECOMENDACIONES ANTE LA POSIBILIDAD DE DESLIZAMIENTOS DE TIERRA

- Realizar monitoreo permanente en zonas de La Guajira, Magdalena y Cesar, especialmente en sectores de alta pendiente ante la posibilidad de ocurrencia de deslizamientos de tierra debido a las precipitaciones.

Tabla 1. Descripción de los niveles de alerta

NIVELES DE ALERTA	DESCRIPCIÓN
INFORMATIVO	Declaratoria Inicio y finalización de la Temporada de Huracanes
VIGILANCIA	Cuando se observen sistemas fuera del mar Caribe con posibilidad de ingresar al área, o que puedan incidir en las condiciones de tiempo y de mar en la región, ya sea de forma directa o indirecta.
AVISO	Cuando los sistemas ciclónicos fuera de las aguas del mar Caribe presenten influencia ligera a moderada sobre las condiciones de tiempo atmosférico y marítimo de Colombia o cuando se tenga probabilidad de ingreso de dicho sistema al mar Caribe dentro de las próximas 48 a 36 horas con posible afectación ligera a moderada de las condiciones océano - atmosféricas del territorio nacional.
ADVERTENCIA	Cuando hay un ciclón tropical en el mar Caribe con posible afectación moderada a fuerte en las condiciones océano atmosféricas en territorio nacional dentro de las próximas 36-24 horas.
ALARMA	Cuando el ciclón tropical representa Inminente afectación para el territorio nacional dentro de las próximas 24-12 horas.
FIN DE LA ALERTA	Cuando el sistema ciclónico ya no presente influencia en las condiciones oceánicas y atmosféricas del territorio nacional ni represente una condición de amenaza para los diferentes sectores.

NOTA: La información suministrada se basa en los datos del Centro Nacional de Huracanes de la Oficina Nacional de Administración Oceánica y Atmosférica (NHC-NOAA).

El Ideam continuará monitoreando las condiciones atmosféricas y marítimas. Además, recomienda a las entidades del Sistema Nacional para la Gestión del Riesgo de Desastres y al Sistema Nacional Ambiental estar muy atentos de la información que emita el Instituto.

Para mayor información relacionada con el pronóstico, las predicciones y las alertas hidrometeorológicas vigentes le recomendamos consultar los siguientes enlaces:

<http://www.pronosticosyalertas.gov.co/boletines-e-informes-tecnicos>

http://www.ideam.gov.co/web/tiempo-y-clima/prediccion-climatica/-/document_library_display/ljPLJWRaQzCm/view/96293907

<http://www.pronosticosyalertas.gov.co/web/pronosticos-y-alertas/comunicados-especiales>

Ideam es confianza y prevención