

# Polimétrica

INSTITUCIONES | POLÍTICA | ECONOMÍA | SOCIEDAD



Mayo 2016

1.

**Persona natural o jurídica que la encomendó**

Alianza Red más noticias, Caracol Radio y Cifras y Conceptos

**Persona natural o jurídica que la realizó**

Cifras y Conceptos S.A

**Fuente de financiación**

Alianza Red más noticias, Caracol Radio- Recursos propios Y por suscripción

2.

**Procedimiento utilizado Para la seleccionar las unidades**

Probabilístico estratificado, de Conglomerados de áreas y polietápico. Selección alrededor de puestos

**Tamaño de la muestra**

1.608

**Universo representado**Total representado: 4.393.292. Bogotá 2.545.108, Cali: 594.353, Medellín: 664.269, Barranquilla: 352.717, Bucaramanga: 236.845

3.

**Técnica utilizada para la Selección de la muestra**

Entrevista cara a cara, en hogares de todos los estratos

**Fecha de recolección**

Del 19 al 22 de mayo

**Margen de error**

Margen de error del 2,9% para la estimación del total, con una confiabilidad del 95% para fenómenos presentes en la población con una frecuencia mínima esperada del 50%

## 4. Preguntas del formulario

NSE, edad, sexo, ¿qué hace usted principalmente?, ¿Tiene Usted una imagen favorable de las siguientes personas?, ¿Tiene usted una imagen favorable o desfavorable de los siguientes ministros?, Utilizando una escala de 1 a 6, donde 1 es muy malo y 6 es muy bueno, califique el desempeño del Señor Presidente de la República (Juan Manuel Santos), durante el último año, en las siguientes funciones, ¿Si el gobierno Nacional convocara a un Plebiscito para ratificar acuerdos usted saldría a votar?, ¿Cómo votaría usted?, De las siguientes opciones para solucionar la lucha armada con las FARC, ¿Cuál cree usted que es la mejor?, Si el costo de la paz con las FARC son los siguientes temas ¿Cuáles aceptaría y cuáles no?, ¿Con cuál de las siguientes opciones de aplicación de justicia estaría usted de acuerdo, si de ellas dependiera la firma del acuerdo de paz?, ¿Cuál es su posición frente a la propuesta de resistencia civil planteada por el Senador Álvaro Uribe Vélez? , ¿Qué tipo de violencia le preocupa más? , ¿Qué tipo de delincuencia en las calles le preocupa más?, ¿Qué tipo de violencia intrafamiliar le preocupa más?, Frente a los siguientes tipos de violencia ante cuál usted se siente más vulnerable o en mayor riesgo?, ¿Estaría usted de acuerdo con realizar segunda vuelta en las elecciones a alcaldía en los casos que no cumpla la mitad más uno en la votación?

### Temas del formulario :

Sociodemográficos -Imagen y desempeño - Paz - Actualidad

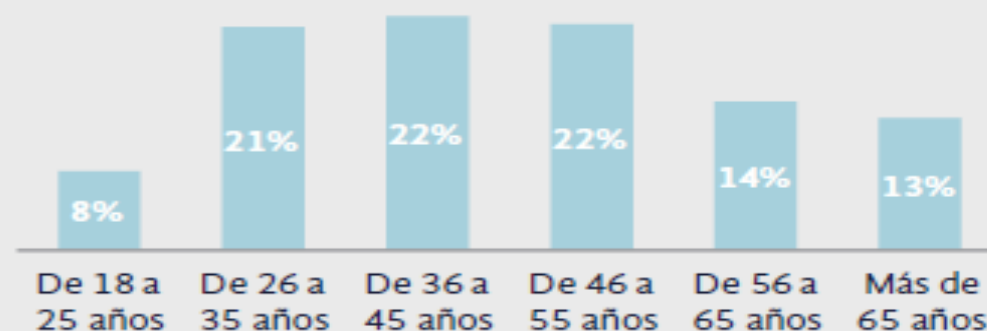
### Personajes por los que se indaga:

Juan Manuel Santos, Germán Vargas Lleras, María Ángela Holguín, Jorge Eduardo Londoño, Juan Fernando Cristo, Luis Carlos Villegas, Clara López Obregón, Alejandro Gaviria, Gina Parody, Mariana Garcés, Mauricio Cárdenas, María Claudia Lacouture, Elsa Noguera, David Luna, Jorge Eduardo Rojas, Luis Gilberto Murillo, Germán Arce, Aurelio Iragorri,

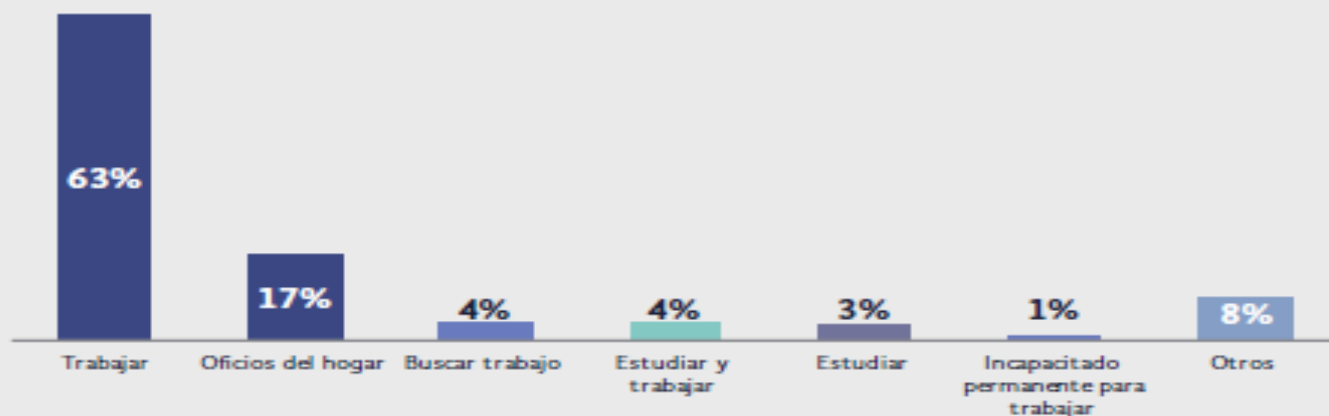
## GÉNERO



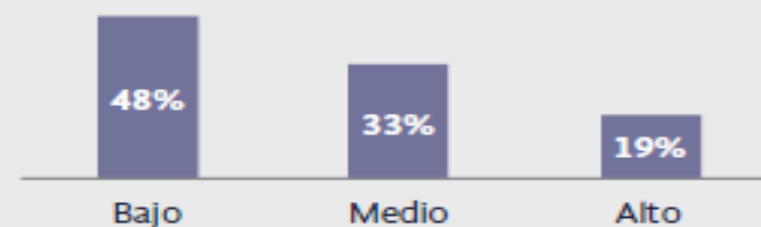
## EDAD



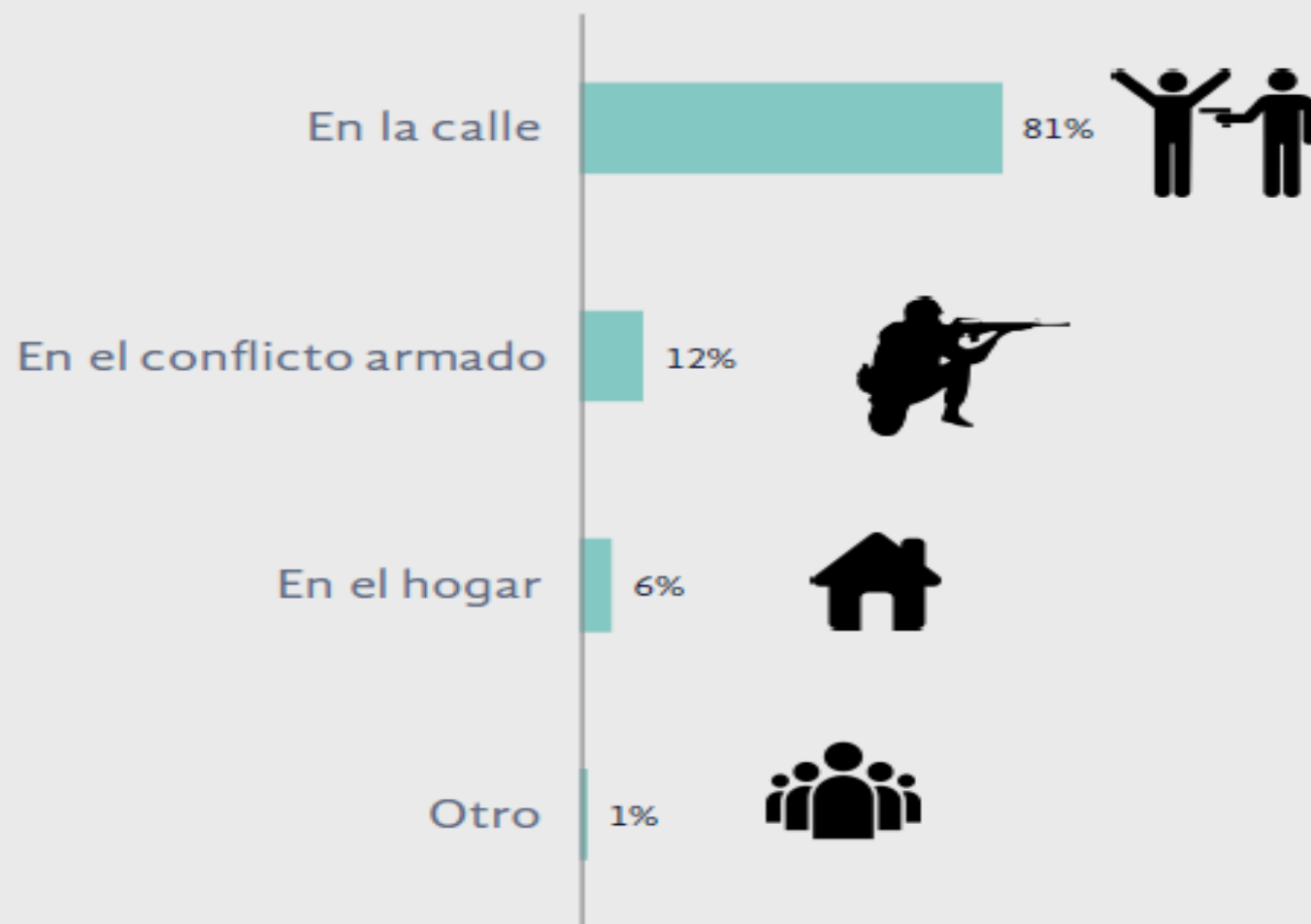
## ¿QUÉ HACE USTED PRINCIPALMENTE?



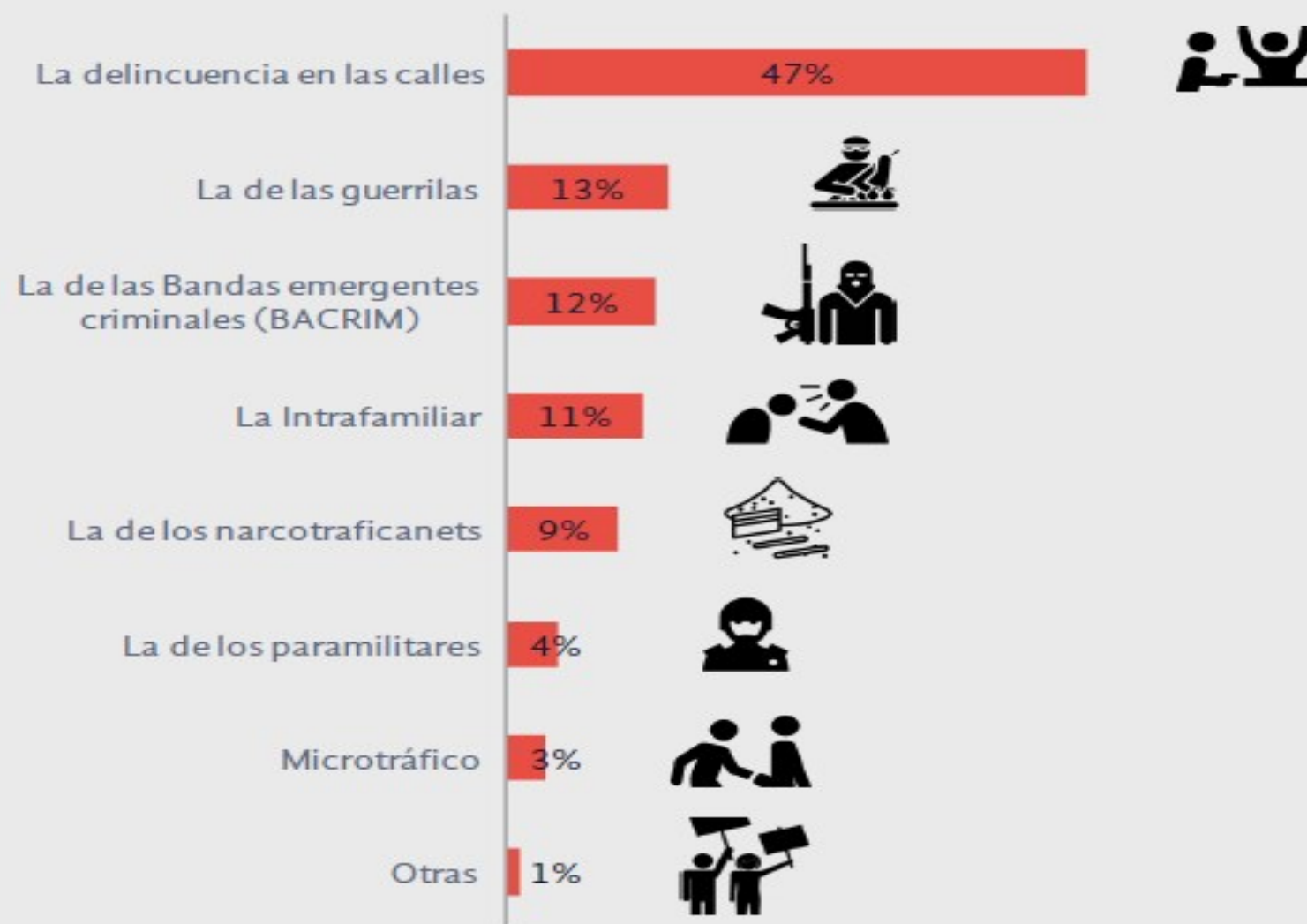
## NSE



Frente a los siguientes tipos de violencia ¿ante cuál usted se siente más vulnerable o en mayor riesgo?

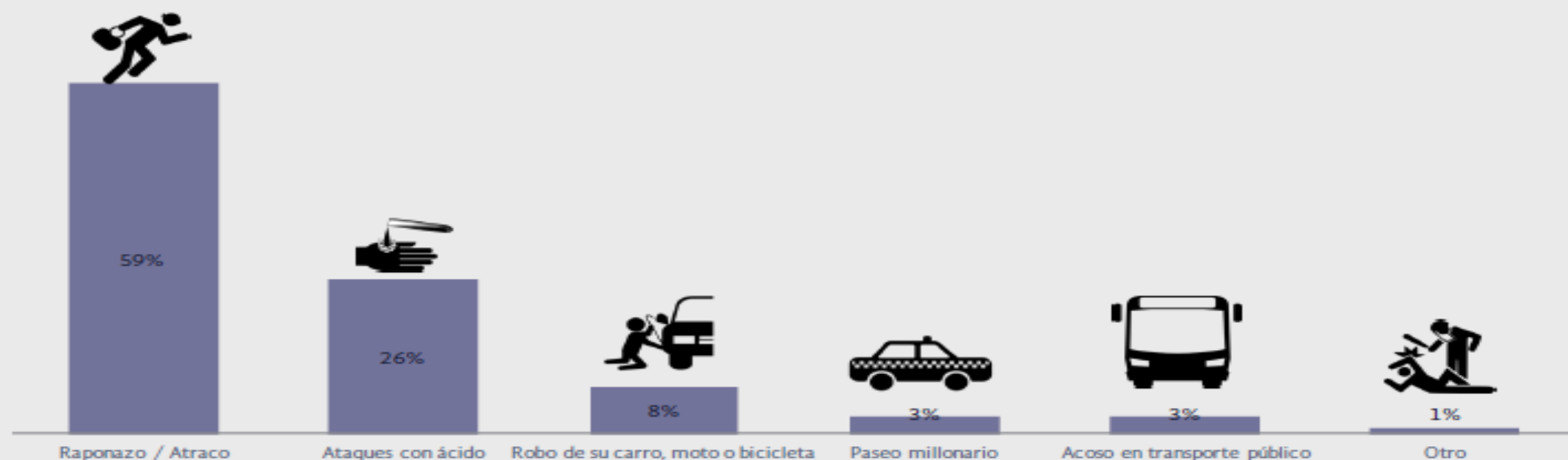


## ¿Qué tipo de violencia le preocupa más?





¿Qué tipo de delincuencia en las calles le preocupa más?

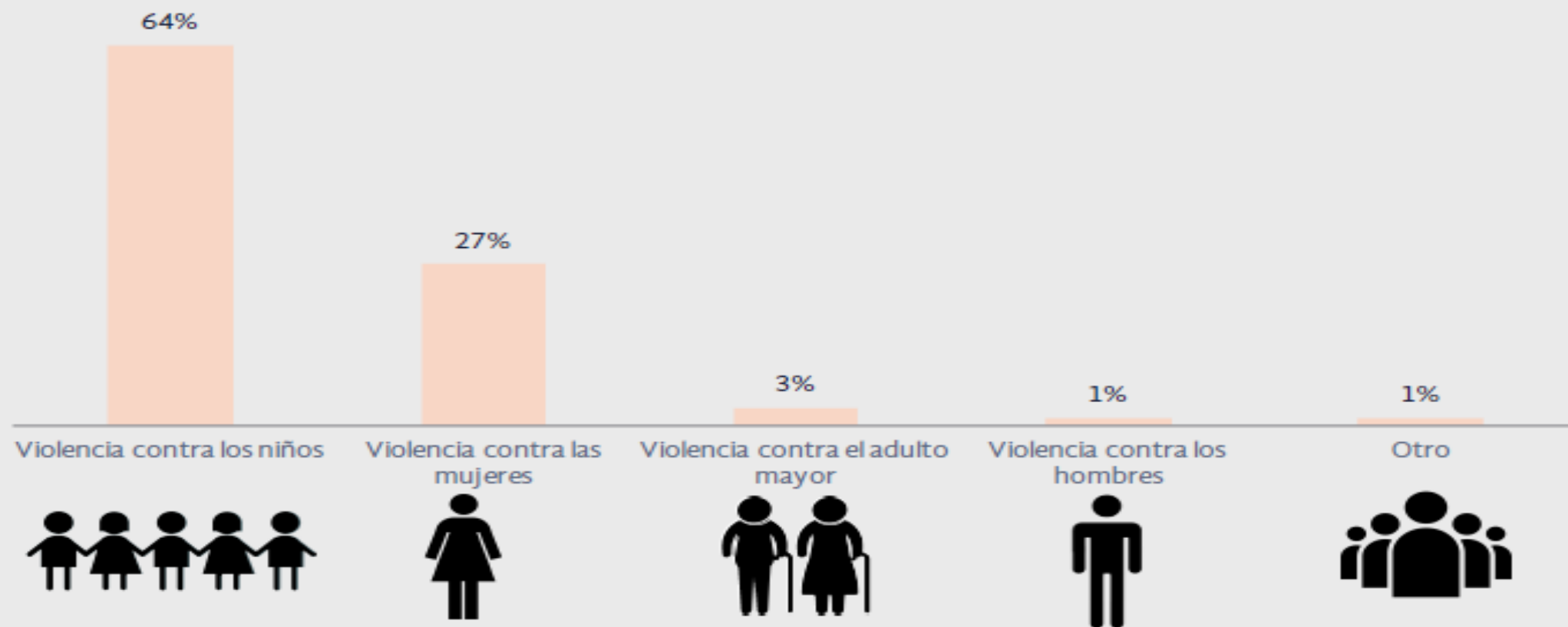


Solo para quienes respondieron que les preocupa la delincuencia en las calles

Fuente: Cifras y Conceptos

Base: 722

¿Qué tipo de violencia intrafamiliar le preocupa más?



Solo para quienes respondieron que les preocupa la violencia intrafamiliar

Fuente: Cifras y Conceptos

Base: 154