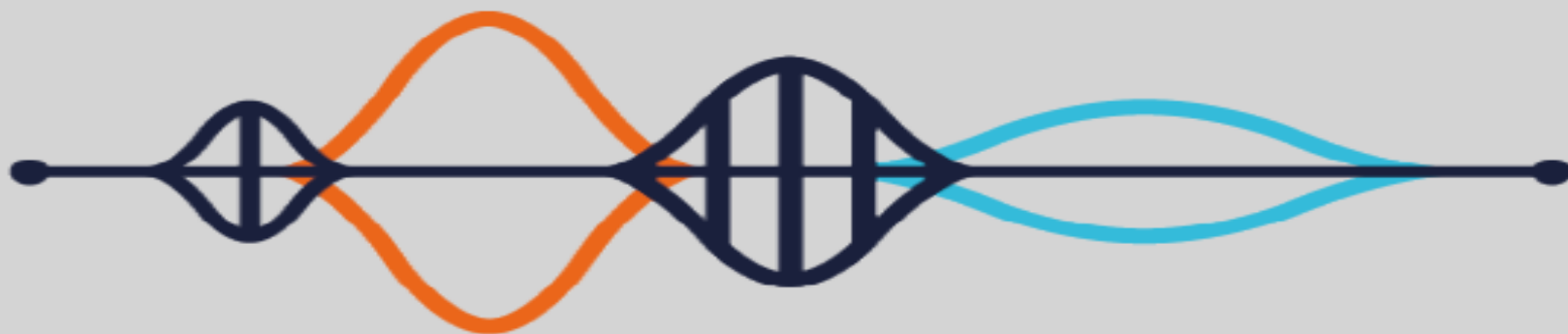




CIFRAS & CONCEPTOS

INFORMACIÓN INTELIGENTE®





Polimétrica

INSTITUCIONES | POLÍTICA | ECONOMÍA | SOCIEDAD

Marzo 2016



CIFRAS & CONCEPTOS
INFORMACIÓN INTELIGENTE™

Persona jurídica o natural que la realizó	Cifras y Conceptos S.A.
Persona jurídica o natural que la encomendó	Alianza Red más Noticias, Caracol radio y Cifras y Conceptos – Por suscripción
Fuente de financiación	Alianza Red más Noticias, Caracol radio y Cifras y Conceptos – Recursos propios y por suscripción
Diseño muestral	Probabilístico estratificado, de conglomerados de áreas y polietápico. Selección alrededor de puestos de votación.
Tamaño de muestra	1.241 encuestas distribuidas por ciudad así: Bogotá: 412 – Cali: 258 – Medellín: 259 - Bucaramanga: 156 - Barranquilla: 156
Tema o Temas de estudio	Sociodemográficos- Imagen y desempeño Presidente de la República- Paz- Actualidad- Imagen y gestión de los alcaldes de las principales ciudades
Universo representado	Total representado: 4.393.292. Bogotá 2.545.108, Cali: 594.353, Medellín: 664.269, Barranquilla: 352.717, Bucaramanga: 236.845
Técnica	Entrevista cara a cara, en hogares de todos los estratos.
Fechas de recolección	Del 7 al 13 de marzo 2016
Margen de error	Margen de error inferiores a 8,3% por ciudad con una confiabilidad del 95% para fenómenos presentes en la población con una frecuencia mínima esperada del 50%, y de máximo 2,9% para la estimaciones de total

Preguntas del formulario	<p>¿En los últimos 5 años usted ha votado para alcaldía, gobernación, Congreso o para Presidencia de la República? (Enc: RU)</p> <p>¿Su cédula está inscrita en esta ciudad?</p> <p>¿A qué distancia de su casa está ubicado el puesto de votación donde usted votó la última vez?</p> <p>NSE, Edad, Genero</p> <p>¿Qué hace usted principalmente?</p> <p>¿Tiene usted una imagen favorable o desfavorable de las siguientes personas? Si no conoce al personaje, por favor dígamelo . Utilizando una escala de 1 a 6, donde 1 es muy malo y 6 es muy bueno, califique el desempeño del Señor Presidente de la República (Juan Manuel Santos), durante el último año, en las siguientes funciones.</p> <p>¿Si el gobierno Nacional convocara a un plebiscito para ratificar acuerdos usted saldría a votar?</p> <p>¿Como votaría usted?</p> <p>De las siguientes opciones para solucionar la lucha armada con las FARC, ¿Cuál cree usted que es la mejor? (Enc: RU, lea todas las opciones)</p> <p>Si el costo de la paz con las FARC son los siguientes temas ¿Cuáles aceptaría y cuáles no? (Enc: RU, lea todas las opciones)</p> <p>¿Con cuál de las siguientes opciones de aplicación de justicia estaría usted de acuerdo, si de ellas dependiera la firma del acuerdo de paz? (Enc: RU, lea todas las opciones)</p> <p>De las siguientes opciones, para usted cuáles son las TRES que contribuyen más a la reparación integral a las víctimas del conflicto armado interno</p> <p>Frente a los miembros de grupos al margen de la ley que se han desmovilizado, usted cree que el Estado debería...</p> <p>Para usted, ¿cuáles de las siguientes opciones son las TRES más importantes una vez se firme un acuerdo de paz en Colombia?</p> <p>Desde su punto de vista, ¿Qué tipo de violencia le preocupa más...?</p> <p>En una escala de 1ª 6, donde 1 es muy malo y 6 muy bueno, califique el manejo que el gobierno le ha dado a los siguientes temas:</p> <p>Con respecto a la reciente captura de Santiago Uribe, hermano del Senador Álvaro Uribe,¿Considera usted que la captura se dio principalmente por?</p> <p>¿Tiene usted una imagen favorable o desfavorable de las siguientes personas? Si no conoce al personaje, por favor dígamelo (PREGUNTA CON EL NOMBRE DEL ALCALDE DE LAS 5 CIUDADES)</p> <p>Utilizando una escala de 1 a 10, donde 1 es muy MALO y 10 muy BUENO, por favor califique la gestión del actual alcalde de su ciudad en los siguientes aspectos</p>
Personajes por quienes se indago	<p>Juan Manuel Santos, Germán Vargas Lleras, Enrique Peñalosa, Maurice Armitage, Federico Gutiérrez, Alejandro Char, Rodolfo Hernández.</p>

SOCIODEMOGRAFICOS



CIFRAS & CONCEPTOS
INFORMACIÓN INTELIGENTE™

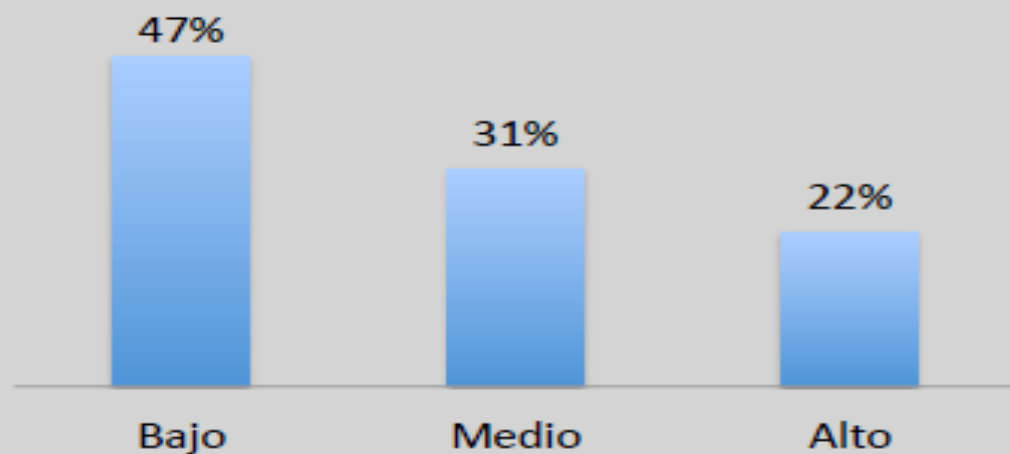
Género



45%

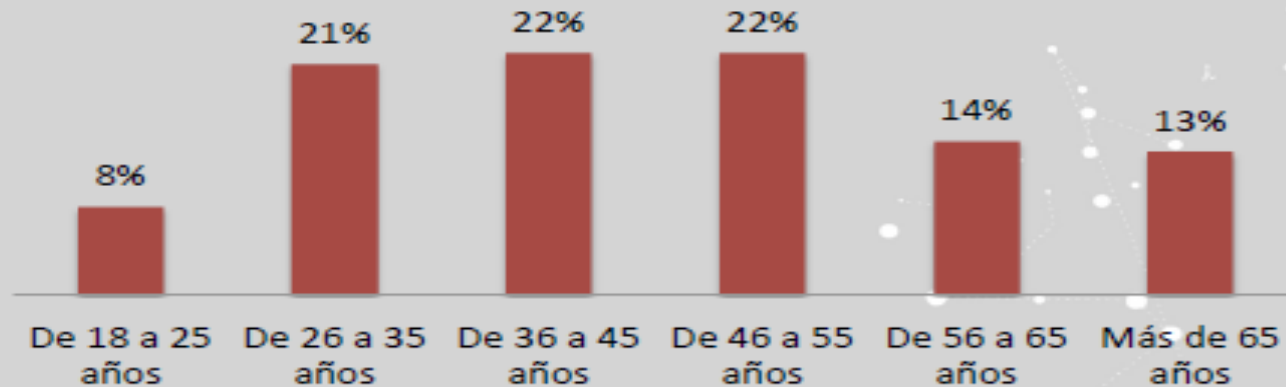
55%

NSE



Sociodemográficos

Edad



¿Qué hace usted principalmente?

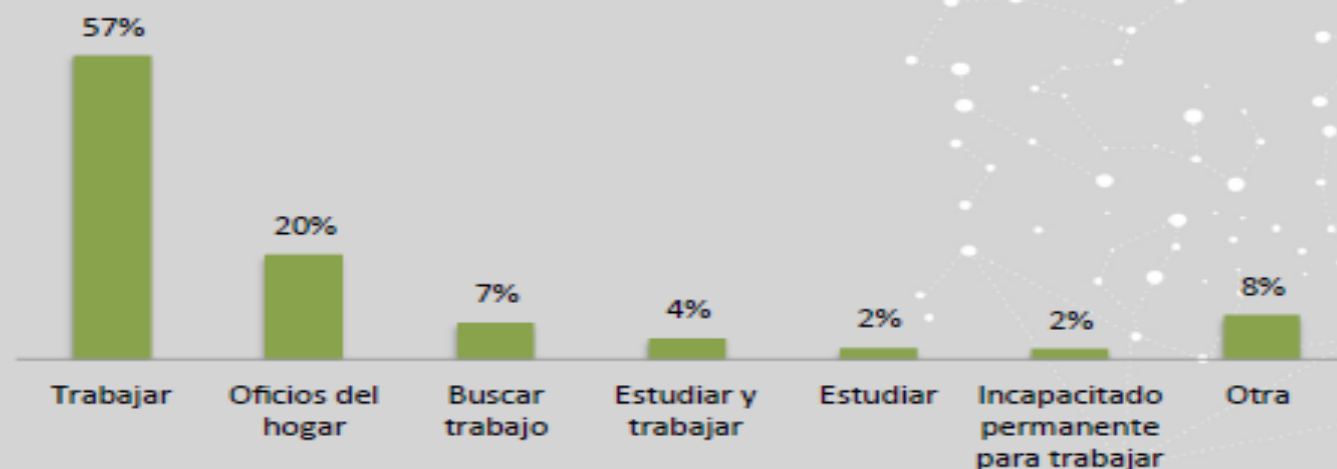


IMAGEN DE LOS ALCALDES

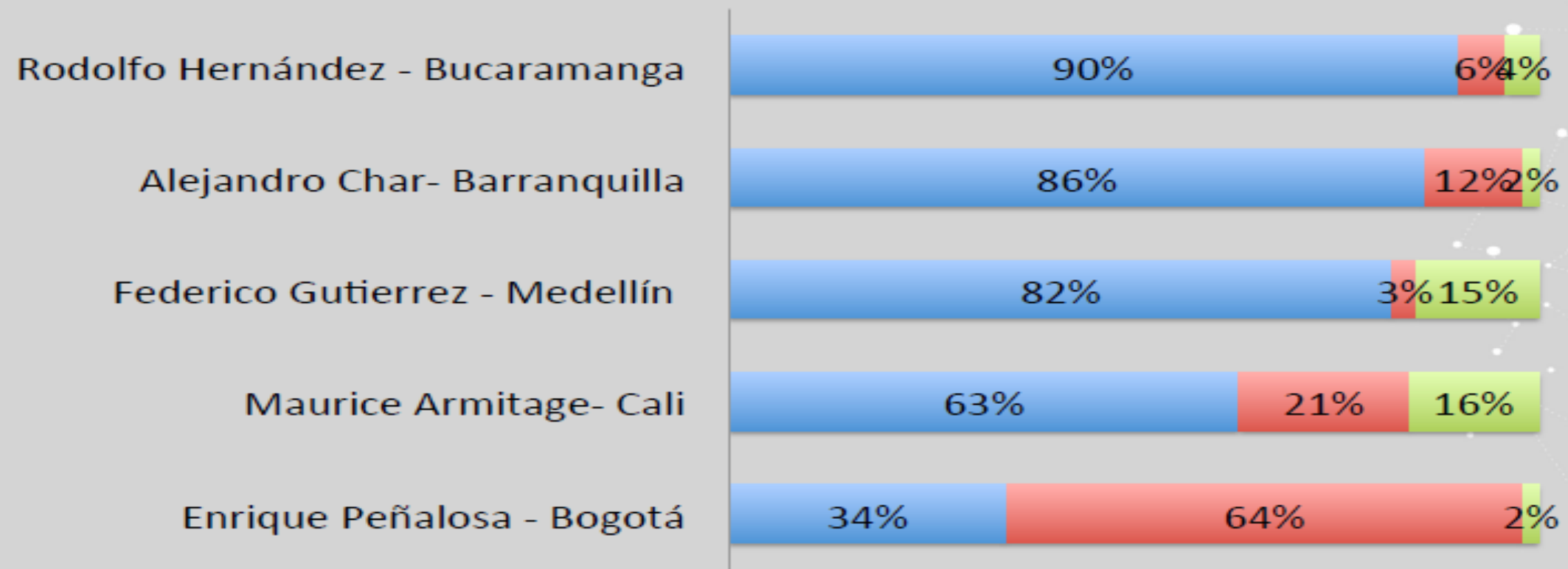


CIFRAS & CONCEPTOS

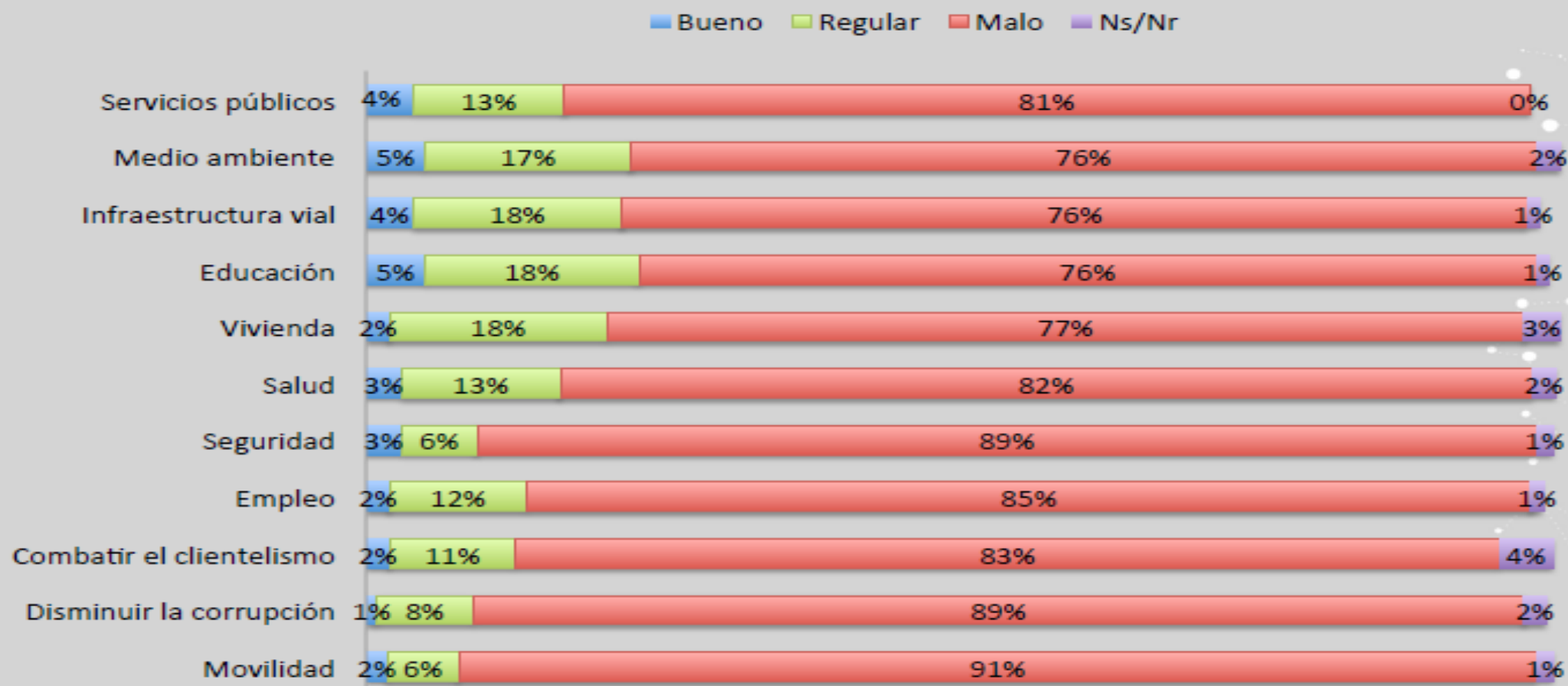
INFORMACIÓN INTELIGENTE™

¿Tiene usted una imagen favorable de las siguientes personas?
Enrique Peñalosa (Primer trimestre 2016)

■ Favorable
 ■ Desfavorable
 ■ No lo conoce

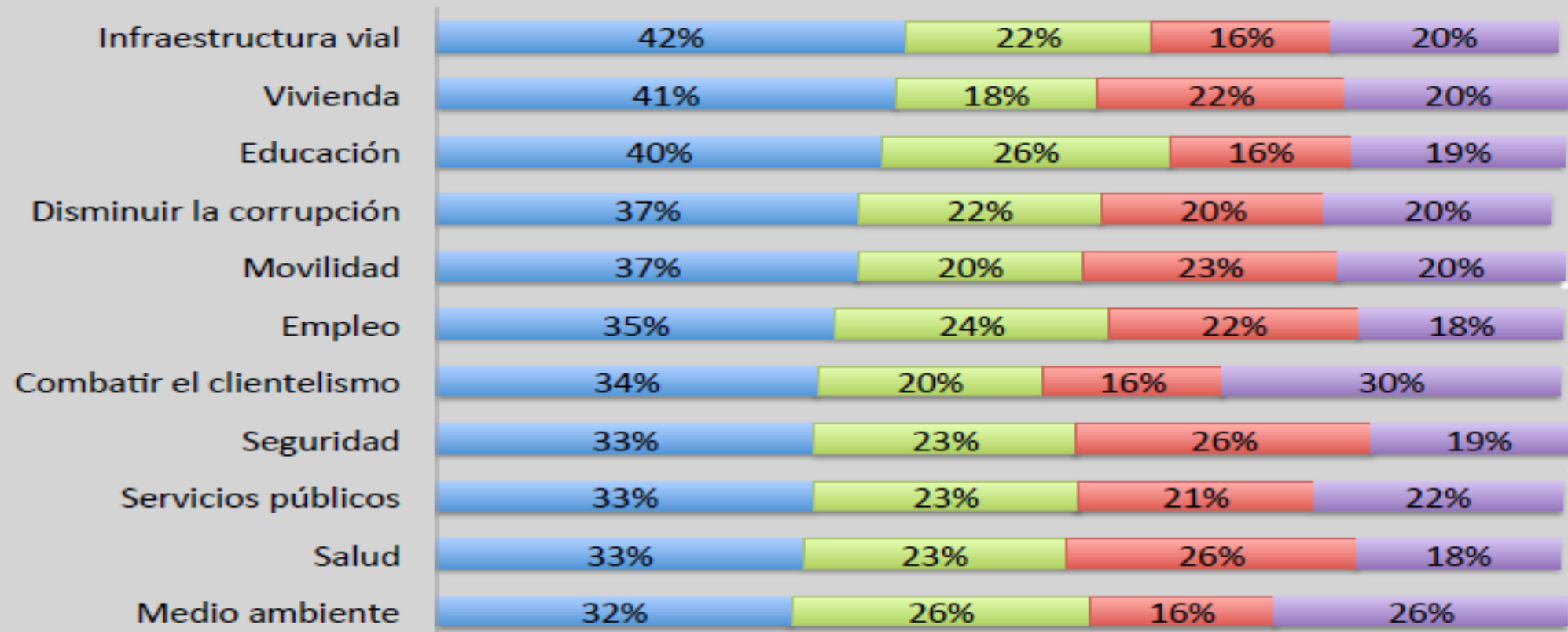


Utilizando una escala de 1 a 10, donde 1 es muy malo y 10 muy bueno, por favor califique la gestión del actual alcalde de su ciudad en los siguientes aspectos:



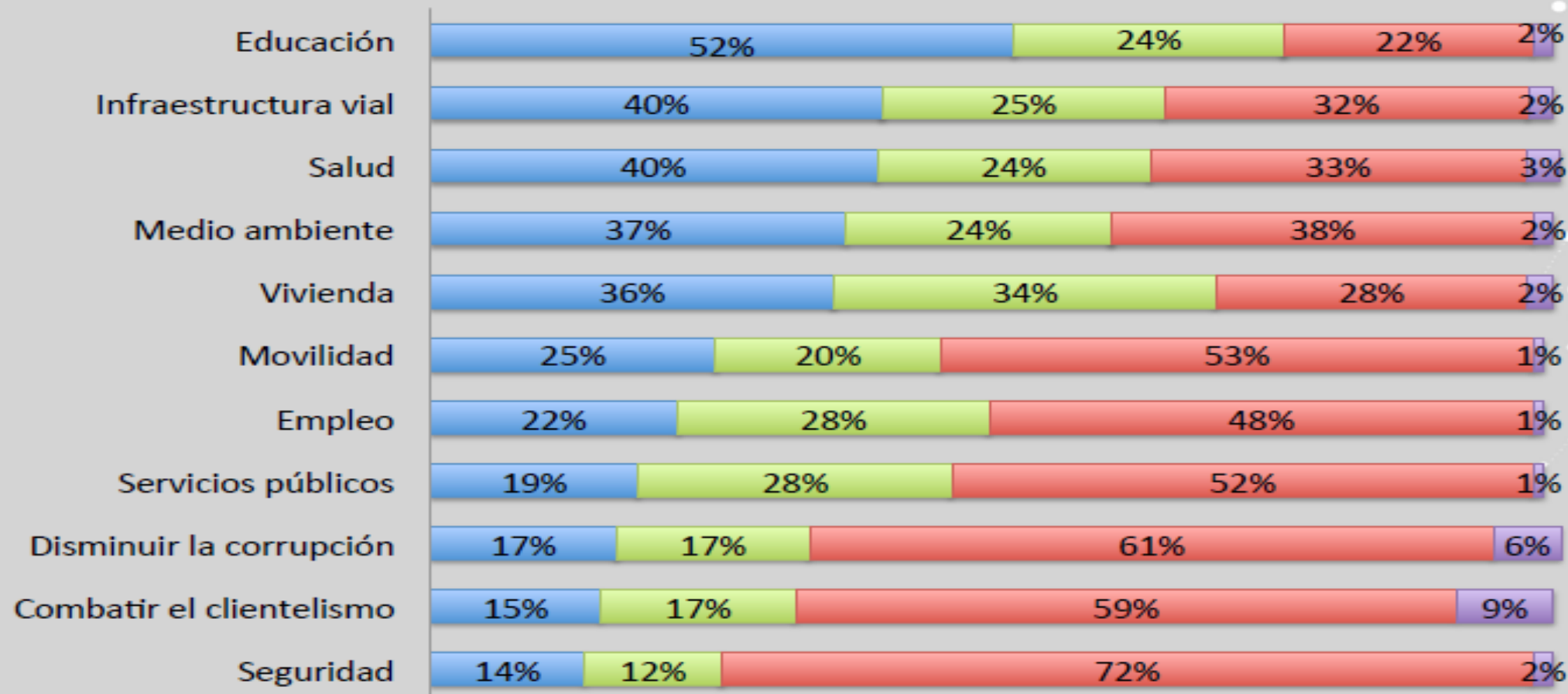
Utilizando una escala de 1 a 10, donde 1 es muy malo y 10 muy bueno, por favor califique la gestión del actual alcalde de su ciudad en los siguientes aspectos:

■ Bueno ■ Regular ■ Malo ■ Ns/Nr



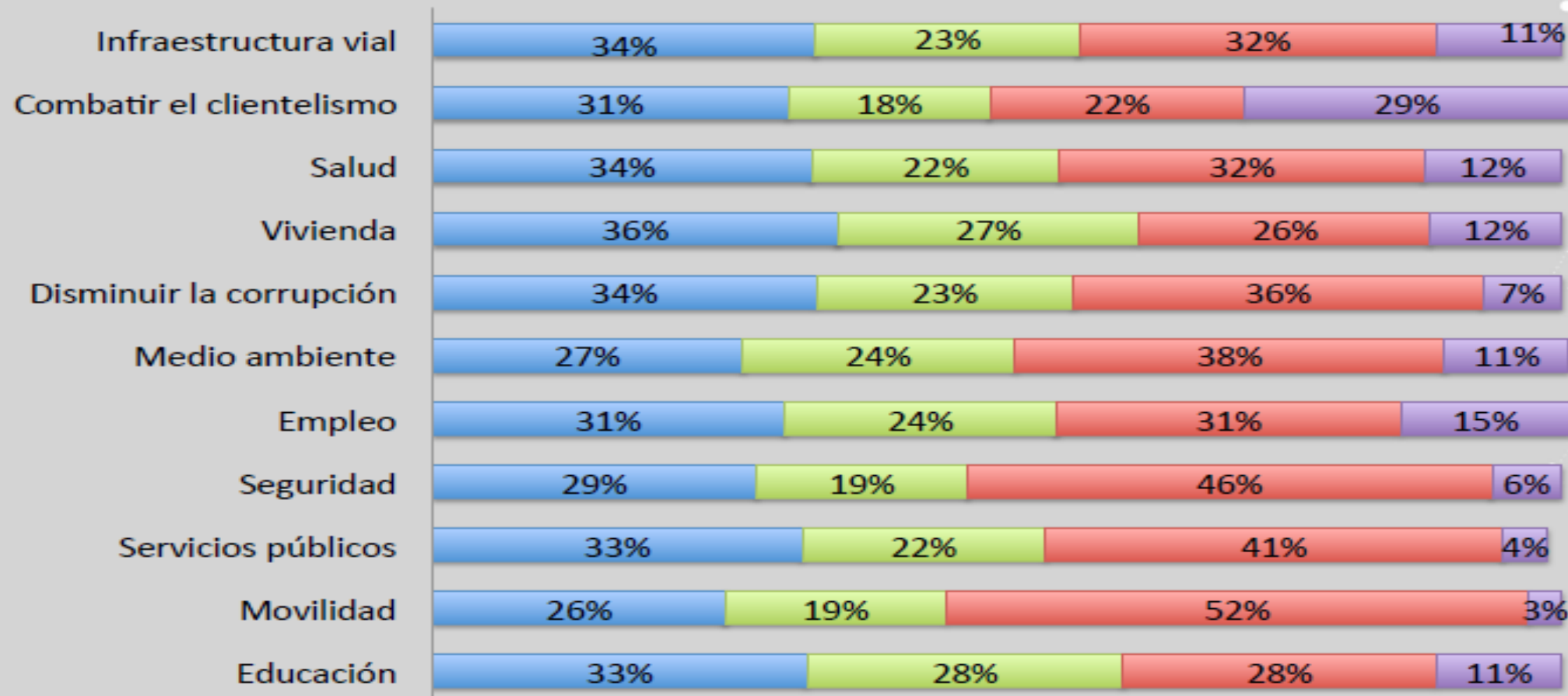
Utilizando una escala de 1 a 10, donde 1 es muy malo y 10 muy bueno, por favor califique la gestión del actual alcalde de su ciudad en los siguientes aspectos:

■ Bueno ■ Regular ■ Malo ■ Ns/Nr



Utilizando una escala de 1 a 10, donde 1 es muy malo y 10 muy bueno, por favor califique la gestión del actual alcalde de su ciudad en los siguientes aspectos:

■ Bueno ■ Regular ■ Malo ■ Ns/Nr



Utilizando una escala de 1 a 10, donde 1 es muy malo y 10 muy bueno, por favor califique la gestión del actual alcalde de su ciudad en los siguientes aspectos:

